



つくしんぼの
住宅型有料老人ホーム
まつざき

〒813-0035
福岡市東区松崎1丁目20番20号
お問合せ・見学申し込み 092-845-7610
(貝谷・表野まで)



1F

庭									
居室 108	居室 106	居室 103	食堂	事務室	玄関	靴箱			
				厨房					
廊下									
居室 107	居室 105	居室 102	居室 101	洗面室	洗濯	階段	管理人室		
				トイレ 男	浴室				
								女	浴室



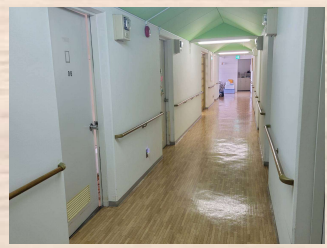
【食堂】



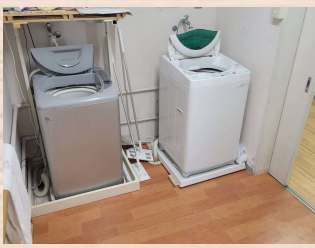
【食堂】



【冷蔵庫使用可能】



【1F廊下】



【1F洗濯室】



【浴室】

2F

居室 213	居室 211	居室 209	居室 207	居室 205	居室 202				
廊下									
居室 212	居室 210	居室 208	居室 206	洗濯	洗面室		浴室		
				浴室	トイレ	トイレ		階段	居室 201
					浴室				



【居室】



【エアコン完備】



【2F居室からの風景】

【2Fトイレ&洗面室】




【2F洗濯室】




～安らぎのある暮らし、自分らしく生きる喜びを～

見守りや食事管理のある環境で、
在宅生活を続けたい方のお手伝いを致します。




1.安心

- ・ 6:00～20:00施設職員常駐です。
- ・ 上記以外は、遠隔カメラ及び緊急通報で対応しています。




2.安全

- ・ 食事は、栄養士献立による手作り
- ・ 制限食対応可能です。



3.快適

- ・ 居室18床 全て個室
- ・ エアコン・クローゼット・ベッド・机付き



4.便利

- ・ 訪問診療（内科・歯科・眼科）
- ・ 訪問理美容も来られます。

【提供サービス】

- ・ 食事の提供
- ・ 服薬管理
- ・ 安否確認
- ・ 状況把握

【医療連携】

- ・ 救急車手配
- ・ 通院介助
- ・ 入退院付き添い

【その他】

※施設にエレベーターはありません。

※介護保険サービスは提携事業者と直接契約していただきます。

※外出許可その他施設規則については別途お尋ねください。

【協力医療機関】

- ・ 和白クリニック
- ・ たろうクリニック
- ・ 増田崇信歯科クリニック

【料金プラン】

通常プラン			生活保護受給の方プラン		
<input type="checkbox"/>	敷 金	100,000円	<input type="checkbox"/>	敷 金	100,000円
<input type="checkbox"/>	月額合計額	120,000円	<input type="checkbox"/>	月額合計額	105,000円
内訳	家賃	37,000円	内訳	家賃	36,000円
	水道光熱費	18,000円		水道光熱費	18,000円
	管理費	20,000円		管理費	6,000円
	食材費	45,000円		食材費	45,000円
※1日3食30日の場合			※1日3食30日の場合		

～日曜日のおたのしみ～

【冷やしうどん】
【手作りいなり】



粉もんパーティーの日
【たこ焼き】
【お好み焼き】
【焼きそば】



【冷やし中華】
【炊き込みおにぎり】



おにぎり具材の筍は、
みんなで掘りました！！



【サンドイッチ】
【チキンナゲット】
【フルーツ白玉】

